

Descrizione:

Collettore inox „Multidis SH“ per collegamento ai radiatori, pre-montato.

Collettori di mandata e di ritorno in inox (1.4301) con bocchettoni con attacco filettato maschio da G 3/4 sec. DIN V 3838 (Eurocono) per raccordi di serraggio Oventrop, con calotte G 1F per il collegamento diretto delle valvole a sfera a tenuta piana, con valvole di sfiato G 1/2 con scarico girevole e tappi ciechi G 1/2 e G 3/4. Tutti i componenti in ottone sono nichelati.

Sono incluse le staffe collettore in acciaio zincato per il fissaggio del collettore sia nella cassetta ad incasso, sia alla parete. L'isolamento acustico delle fascette è conforme alla norma DIN 4109, Isolamento acustico nell'edilizia.

Dati tecnici:

Valore k_{VS} : 2,8 m³/h (un attacco circuito di risc.)
Temp. max. d'esercizio: 100 °C
Pressione max. d'esercizio: 10 bar

Campo d'impiego:

I collettori Oventrop sono progettati per gli impianti di riscaldamento ad acqua a circolazione forzata. Sono adatti per l'impiego in impianti monotubo e bitubo.

In caso d'impiego in un sistema bitubo, ogni uscita di un radiatore viene collegata direttamente al collettore mediante la tubazione di mandata e di ritorno. Qualora si desideri alimentare più radiatori da una sola colonna, Oventrop offre la versione con collegamento "sistema ad h".

Negli impianti monotubo può essere necessario un bilanciamento idraulico dei singoli circuiti del collettore. In questo caso, è possibile montare i detentori "Combi 2", cod. art. 140 11 94, sul collettore.

L'impiego di raccordi di serraggio Oventrop consente un'ampia scelta fra i materiali e le dimensioni dei tubi di collegamento tra il collettore e i radiatori.

Il tubo multistrato "Copipe" 14 x 2,0 mm, 16 x 2,0 mm, 18 x 2,0 mm e 20 x 2,5 mm di Oventrop garantisce un montaggio rapido e sicuro.

Per i tubi in rame e in acciaio dolce con diametro esterno da 10 a 18 mm sono disponibili i raccordi di serraggio. Per i materiali cedevoli e con pareti con spessore uguale o inferiore a 1 mm, si prescrive l'utilizzo delle bussole di rinforzo.

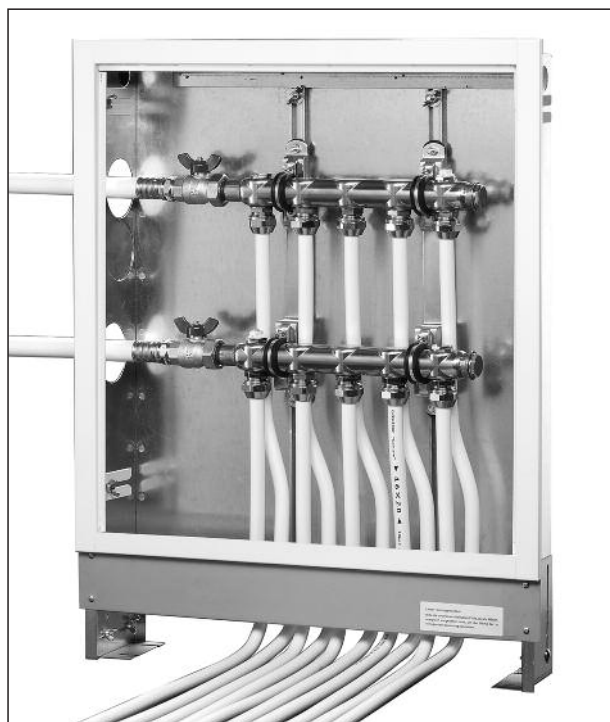
I raccordi di serraggio per tubi standard in plastica PE-X e PB coprono una gamma di diametri da 12 a 20 mm.

Il collegamento della tubazione di mandata e di ritorno alla valvola a sfera può essere effettuato a sinistra o a destra.

Le staffe collettore permettono di fissare il collettore nella cassetta ad incasso o direttamente alla parete.

Se si utilizza un contacalorie, è necessario tenere conto delle sue dimensioni nella scelta della cassetta ad incasso. Il telaio e lo sportello sono estraibili per aumentare la profondità della cassetta.

Sulla mandata del collettore inox „Multidis SH“ può essere montata una valvola a sfera DN 25 con attacco per sonda di temperatura M 10 X 1 cod. art. 140 67 08



„Multidis SH“



Valvola a sfera DN 20/DN 25, tenuta piana

Funzione:

I collettori inox "Multidis SH" servono per la distribuzione dell'acqua di riscaldamento ai singoli radiatori di ogni unità abitativa.

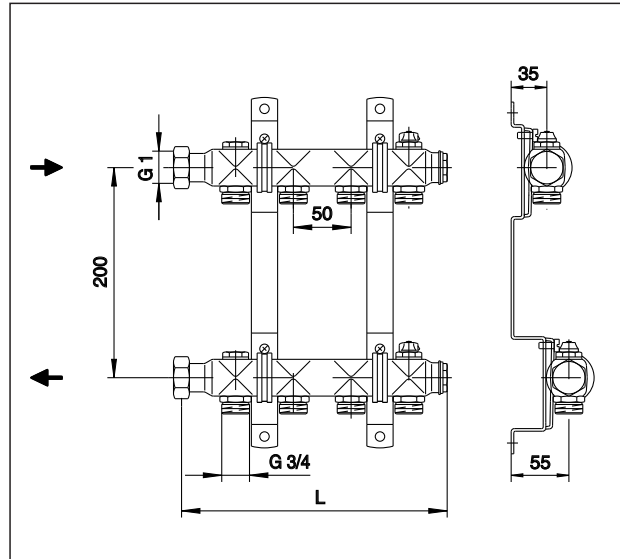
Si consiglia di equipaggiare il collettore con valvole a sfera p.es. cod. art. 140 63 83 o 140 63 84. Queste consentono di intercettare la tubazione di mandata e di ritorno, p.es. in fase di manutenzione.

Le valvole di sfiato servono per sfiare l'impianto di riscaldamento durante il carico o in esercizio.

Il fluido di riscaldamento deve essere conforme alle normative vigenti (p.es. VDI 2035 - Prevenzione dei danni negli impianti di riscaldamento ad acqua).

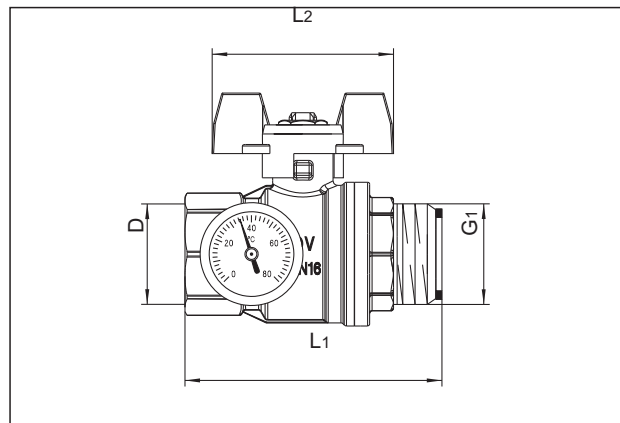
Vantaggi:

- tutti i componenti necessari da un unico fornitore
- tempi di installazione ridotti grazie al collettore premontato, non necessari lavori per assicurare la tenuta
- collettore in acciaio inox di alta qualità e durevole
- resistente alla corrosione
- ottimi valori idraulici
- profondità ridotta
- collegamento per tutti i tipi di tubi
- possibile collegamento di un contacalorie per la misurazione centralizzata dei consumi termici.
- ampia gamma di valvole per il collegamento dei radiatori
- il "Combi-System" di Oventrop con tubo multistrato "Copipe", i raccordi a pressare "Cofit P" e i raccordi di serraggio "Cofit S" consentono il collegamento rapido ed efficace del collettore inox "Multidis SH" alla colonna montante e al radiatore.



Cod. art.	Uscite	Lunghezza (L)	Lungh. con la valvola a sfera p.es. 140 63 84
140 70 52	2	140 mm	220 mm
140 70 53	3	190 mm	270 mm
140 70 54	4	240 mm	320 mm
140 70 55	5	290 mm	370 mm
140 70 56	6	340 mm	420 mm
140 70 57	7	390 mm	470 mm
140 70 58	8	440 mm	520 mm
140 70 59	9	490 mm	570 mm
140 70 60	10	540 mm	620 mm
140 70 61	11	590 mm	670 mm
140 70 62	12	640 mm	720 mm

Dimensioni



Cod.art.	Dimensioni	D	L1	L2
140 63 83	DN 20	G 3/4	55 mm	55 mm
140 63 84	DN 25	G 1	80 mm	60 mm
140 64 83 (con termometro e maniglia a farfalla rossa)	DN 20	G 3/4	73 mm	60 mm
140 65 83 (con termometro e maniglia a farfalla blu)	DN 20	G 3/4	73 mm	60 mm
140 64 84 (con termometro e maniglia a farfalla rossa)	DN 25	G 1	85 mm	60 mm
140 65 84 (con termometro e maniglia a farfalla blu)	DN 25	G 1	85 mm	60 mm

Dimensioni

Salvo modifiche tecniche.
Gamma prodotti 1
ti 76-0/10/MW
Edizione 2014