

### Testo per capitoli:

Collettore in ottone „Multidis SFI“ per il riscaldamento e raffrescamento di superfici radianti industriali, tipo 141 44, con valvole a sfera nella mandata e valvole di regolazione nel ritorno, premontato, cinque moduli collettori diversi da 2 a 6 circuiti, ampliamento a max 20 circuiti tramite aggiunta di ulteriori moduli collettore.

Barra di mandata in ottone con valvole a sfera integrate, con attacco filettato maschio G 1 per raccordi di serraggio Oventrop con calotta, G ½ tappi ciechi per il collegamento successivo di un rubinetto a sfera „Optiflex“.

Barra collettore da un lato con calotta G 2 per il collegamento diretto di un rubinetto a sfera a tenuta piana o di un ulteriore modulo collettore di mandata, dall'altro filettatura maschio G 2 per il montaggio di un tappo di chiusura o per l'ampliamento con un modulo collettore aggiuntivo di mandata.

Barra di ritorno in ottone con valvole di regolazione integrate, con attacco filettato maschio G 1 per raccordi di serraggio Oventrop con calotta, tappi ciechi G ½ per il collegamento successivo di un rubinetto a sfera „Optiflex“.

Barra collettore da un lato con calotta G 2 per il collegamento diretto di un rubinetto a sfera a tenuta piana o di un modulo collettore di ritorno aggiuntivo, dall'altro lato filettatura femmina G 2 per il montaggio di un tappo di chiusura o per l'ampliamento con un modulo collettore di ritorno aggiuntivo.

### Dati tecnici:

Temperatura max. d'impiego  $t_s$ : 90 °C  
Pressione max. d'impiego  $p_s$ : 6 bar  
Pressione differenziale max.: 1 bar  
Valori  $k_{vs}$ : 2,4 m<sup>3</sup>/h

### Versioni:

per 2 circuiti  
per 3 circuiti  
per 4 circuiti  
per 5 circuiti  
per 6 circuiti

### Codice art.:

141 44 52  
141 44 53  
141 44 54  
141 44 55  
141 44 56

### Campo d'impiego:

I collettori in ottone „Multidis SFI“ servono alla distribuzione centralizzata dell'acqua di riscaldamento e raffrescamento sui diversi circuiti di un impianto a superfici radianti di riscaldamento e raffrescamento.

Cinque diversi moduli collettore con 2-6 uscite circuito di riscaldamento possono essere combinati fra di loro fino a raggiungere massimo 20 circuiti. Il singoli moduli vengono collegati fra di loro con attacchi tenuta piana.

Il collegamento della tubazione di mandata e ritorno sul collettore avviene sul lato sinistro.

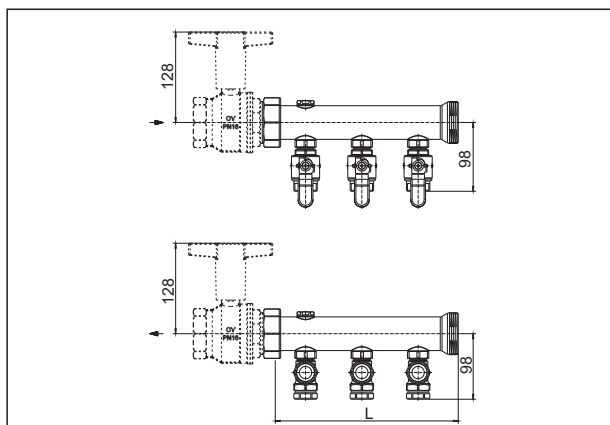
### Accessori:

I seguenti componenti del sistema sono acquistabili come accessori (vedi anche fig. componenti del sistema):

- Supporto di fissaggio (codice: 141 44 90): per il fissaggio del collettore in ottone „Multidis SFI“ (per le dimensioni vedere fig. dimensioni supporto)
- Tappo di chiusura G 2 F (codice: 141 44 93): per la chiusura di un terminale collettore nella mandata e nel ritorno.
- Rubinetto a sfera DN 50 (codice: 140 65 86): per intercettare il collettore di mandata e di ritorno
- Rubinetto a sfera „Optiflex“ (codice: 103 33 14): per riempire e per sfiatare
- Raccordi di serraggio „Cofit S“ 20 x 2 mm x G 1 cal. (codice: 150 79 69) e 26 x 3 mm x G 1 cal. (codice: 150 79 79): per il collegamento del tubo in plastica „Copex“ PE-Xc

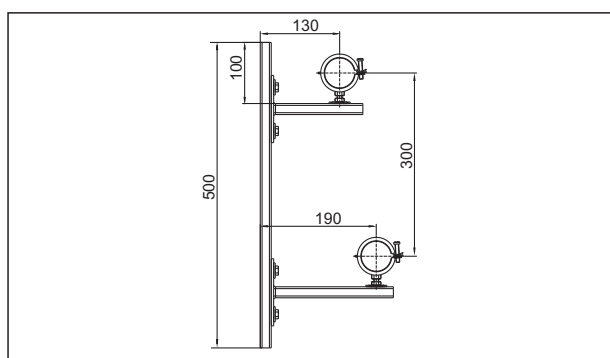


„Multidis SFI“



Codice art.:	Uscite	Lungh. (L)	Lungh. con valv. a sfera 140 65 86
141 44 52	2	180 mm	300 mm
141 44 53	3	260 mm	380 mm
141 44 54	4	340 mm	460 mm
141 44 55	5	420 mm	540 mm
141 44 56	6	500 mm	620 mm

Dimensioni



Dimensioni supporto

**Funzioni:**

I collettori in ottone „Multidis SFI“ vengono impiegati per il collegamento di circuiti di riscaldamento e raffrescamento in sistemi a superfici radianti industriali.

Si consiglia di equipaggiare il collettore con i rubinetti a sfera DN 50 (codice: 140 65 86), che permettono l'intercettazione della mandata e del ritorno, ad esempio durante la manutenzione. Nella barra di mandata del collettore in ottone „Multidis SFI“ vengono montati i rubinetti a sfera. Il bilanciamento idraulico dei circuiti di riscaldamento viene eseguito tramite i vitoni di regolazione integrati nella barra di ritorno.

Il fluido deve essere conforme alle più recenti normative tecniche in vigore (ad es. VDI 2035 - Prevenzione dei malfunzionamenti negli impianti di riscaldamento).

**Montaggio:**

(si veda anche fig. componenti del sistema)

Le barre di mandata e ritorno sono premontate alla fabbrica e sottoposte alla prova di tenuta. I singoli moduli collettore vengono montati con l'aiuto di una calotta (filettatura femmina G 2 con guarnizione piana). La barra di mandata (sopra) e di ritorno (sotto) devono essere installate nel supporto di fissaggio (accessorio: codice: 141 44 90).

I terminali collettore vengono chiusi con tappi di chiusura G 2 F (accessorio: codice.: 141 44 93).

Il rubinetto a sfera DN 50 (accessorio: codice: 140 65 86) viene montato tramite calotta (G 2 F con tenuta piana). Il collegamento alle colonne montanti avviene tramite l'attacco filettato femmina delle valvole a sfera, ad es. con il „Combi System“ di Oventrop:

- tubo multistrato „Copipe“
- raccordi a pressare „Cofit P“

Le tubature impiegate sono da isolare termicamente ed acusticamente secondo le normative vigenti e le regole della tecnica.

I circuiti radianti di riscaldamento e raffrescamento vengono collegati ai raccordi a serrare G 1 sulle barre di mandata e di ritorno del collettore in ottone.

**Vantaggi:**

- tutte le valvole disponibili in un solo prodotto
- combinazione dei diversi moduli collettore per esigenze specifiche dell'impianto
- bilanciamento idraulico ed intercettazione del circuito riscaldamento eseguibile sul collettore
- buoni valori idraulici
- robusti moduli collettori in ottone
- supporto resistente con collari tubo e insonorizzato
- il „Combi-System“ Oventrop con tubi multistrato „Copipe“, i raccordi a pressare „Cofit P“ e iraccordi di serraggio „Cofit S“ permettono il collegamento veloce e sicuro del collettore alla colonna montante
- la gamma di prodotti Oventrop prevede tubi multistrato „Copex“ PE-X- e „Copipe“ e raccordi tubo adeguati per i circuiti di riscaldamento e raffrescamento.

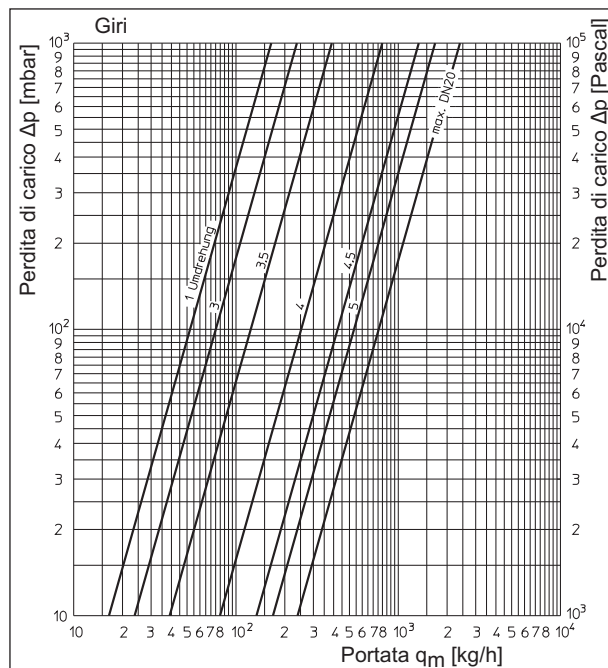
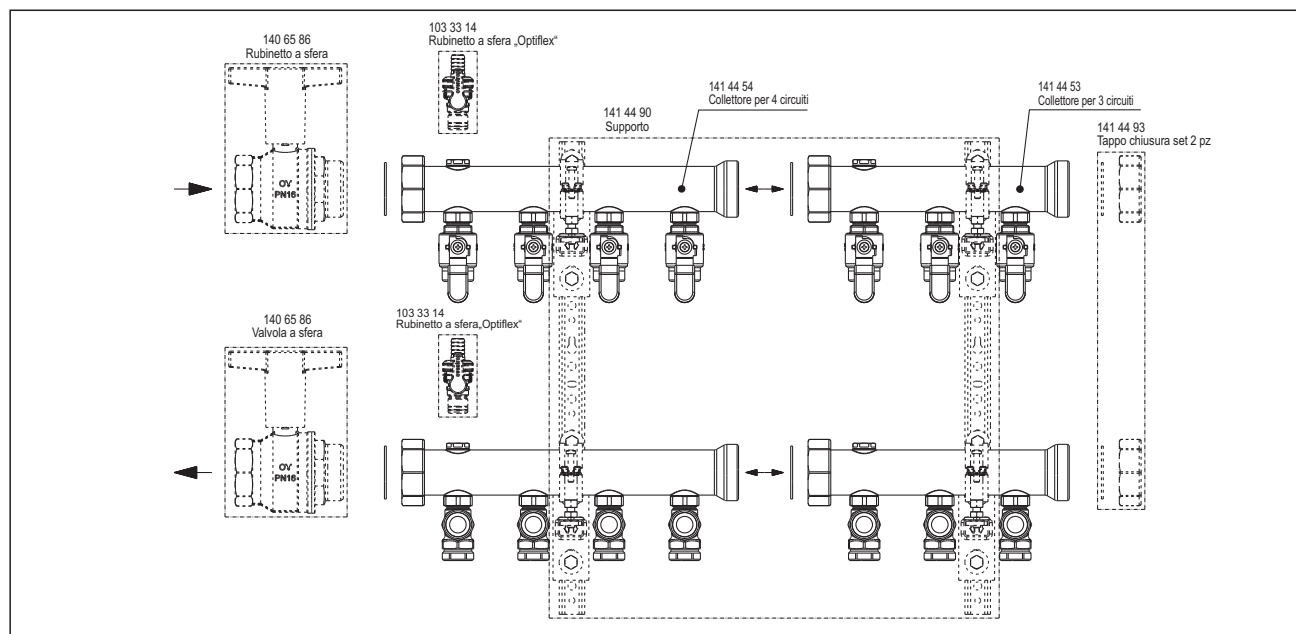


Diagramma per collettore ottone „Multidis SFI“ tipo 141 44, vitoni di regolazione per le diverse prerogazioni



Panoramica dei componenti del sistema

Salvo modifiche tecniche.

Gruppo prodotti 2  
ti 270-0/10/MW  
Edizione 2014